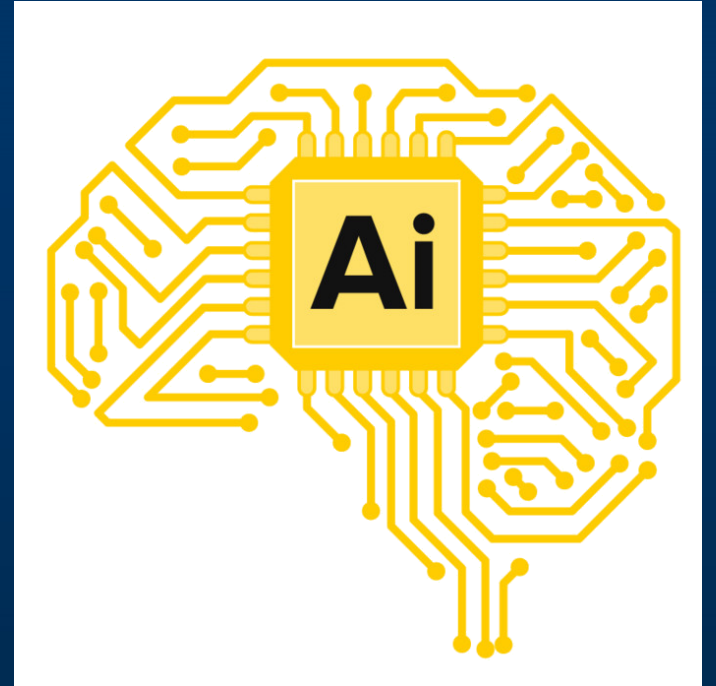


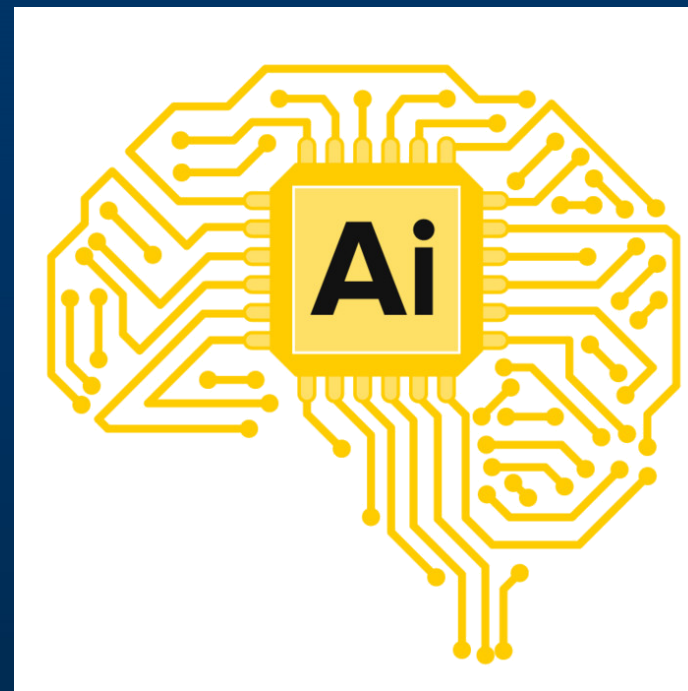
AI-nätverket för myndigheter

17 mars 2022



Program

- Nationella AI-uppdraget för offentlig förvaltning
- eSam: pågående arbete inom AI
- Skogsstyrelsens AI-resa



Nationella AI-uppdraget



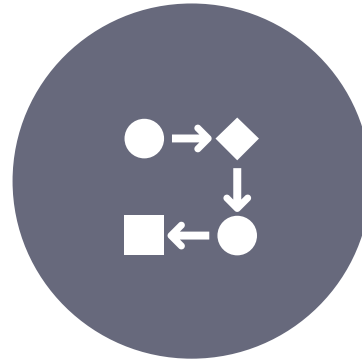
De fyra deluppdragen



Samlad information om
relevanta AI-projekt



AI-guide



Infrastruktur och
tjänster för AI



Förtroendemodell



**Samlad information
om relevanta
AI-projekt**

Samla och
presentera
relevanta AI-
projekt

Lärande exempel
ska stimulera
och inspirera

Till för allt från
beslutsfattare till
utvecklare

DIGG leder
deluppdraget



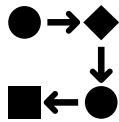
AI-guide

Öka förståelsen
med AI

Steg för steg-
guide

För jurister på
myndigheter,
beslutsfattare
och utvecklare

Arbets-
förmedlingen
leder
deluppdraget



**Infrastruktur och
tjänster för AI**

Komplettera
infrastruktur
med AI

Stöd till
offentliga
aktörer

För offentliga
aktörer

Skatteverket
leder
deluppdraget



Förtroendemodell

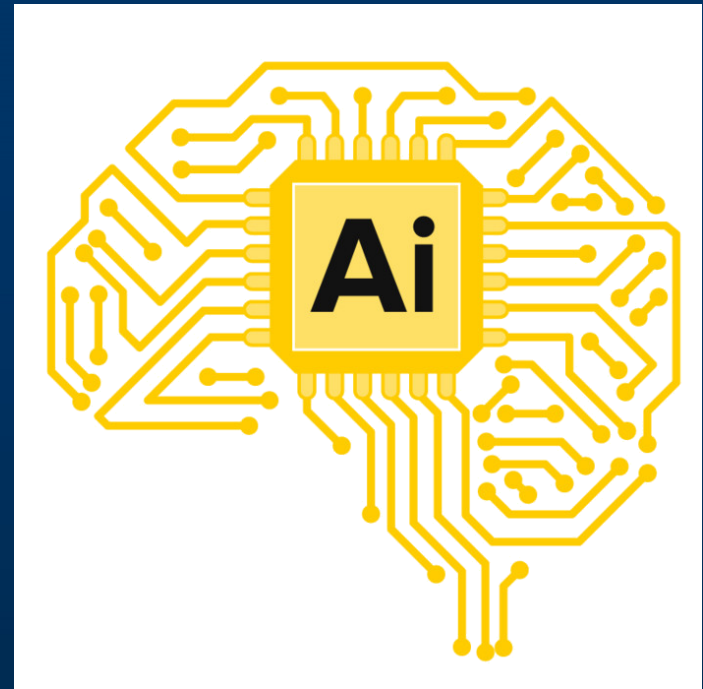
Automatiserat
beslutsfattande
med stöd av AI

Frivilligt ramverk
för offentliga
aktörer

För de som
använder och
utvecklar AI

Bolagsverket
leder
deluppdraget

AI-nätverket för myndigheter



A photograph of three young adults sitting on a green lawn in front of a modern glass building. On the left, a Black man in a red t-shirt and black shorts is smiling and looking at a white tablet. In the center, a blonde woman in a light green tank top and black shorts is smiling and looking at the tablet. On the right, a young man in a grey t-shirt and black shorts is looking at the tablet. The scene is bright and sunny.

eSams arbete med AI



Våra medlemmar



Folkhälsomyndigheten



Fångat bland medlemmarna



Vilka exempel finns?

Teknikdrivet – hur får man AI att bli en integrerad del av myndighetens verksamhet?

Det går åt mycket resurser - kan vi samverka kring detta?

Hur utvecklar vi AI för chatbotar?

Hur hanterar vi icke-strukturerad data – i riktningen mot en datadriven verksamhet?

Vilken data kan vi använda?

Vad ska man tänka på när man införskaffar AI-lösningar?

Förklarbarhet för AI-lösningar?

Särskilda juridiska frågor att tänka på?

Språkmodeller

Hur kan man träna AI-modeller på ett effektivt sätt?

Vilken förmåga behövs i organisationen för att arbeta med AI?

Pågående arbete



Exempelsamling

Sammanställning
och klustring av
exempel

Tillgängligt för
eSams medlemmar

Publicering av
goda exempel

Införskaffande

Övergripande
guide

Frågor relaterade
till AI/ML

Rättslig metodik

Checklista för
jurister

Vilka författningar
aktualiseras?

Träning, språkmodeller

Lyfta fram goda
exempel - hur har
FK gjort med
dokumentation etc

Aktuell status för
NLP

Process för
återanvändning

Förklarbarhet

Avvaktar andra
leveranserna

Några exempel



Bolagsverket

Förenklar ärendehantering i starten av handläggningsprocessen.

- Översätter pappersdokument till text
- Sorterar på ärendetyper
- Handläggare får preparerade ärenden

Domstolsverket

Maskar dokument utifrån förvalda preferenser

- Välj preferenser för maskning
- Dokumentet maskas utifrån valda preferenser
- Handläggare kontrollerar

Riksarkivet

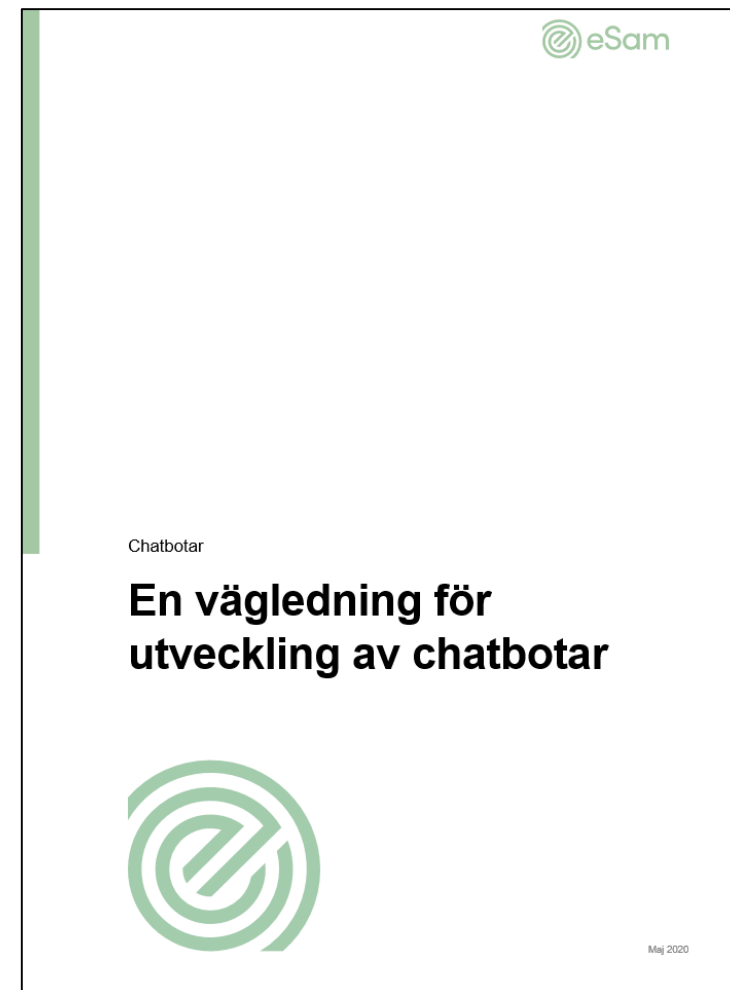
Tillgängliggörande och återsökning i arkivhandlingar från perioden före 1910.

- Ta fram språkmodeller anpassade till historiskt språkbruk
 - Förbättrade sökningsmöjligheter, rättning av teckentolkningsfel etc.

Chatbotar



- Lämpliga steg i utvecklingen av chatbotar
 - Nyttor och effekter av att använda en chatbot
 - Kravställning av plattformar för chatbotar
 - Rekommendationer
-
- En ögonblicksbild över eSams medlemmar

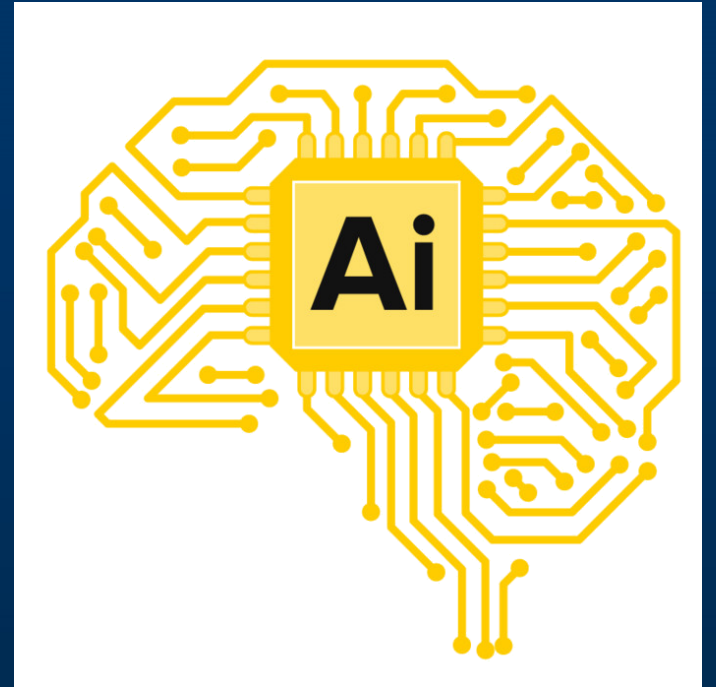




Esamverka.se



AI-nätverket för myndigheter



Skogsstyrelsens AI resa

utmaningar, lösningar, lärdomar och framgångsfaktorer

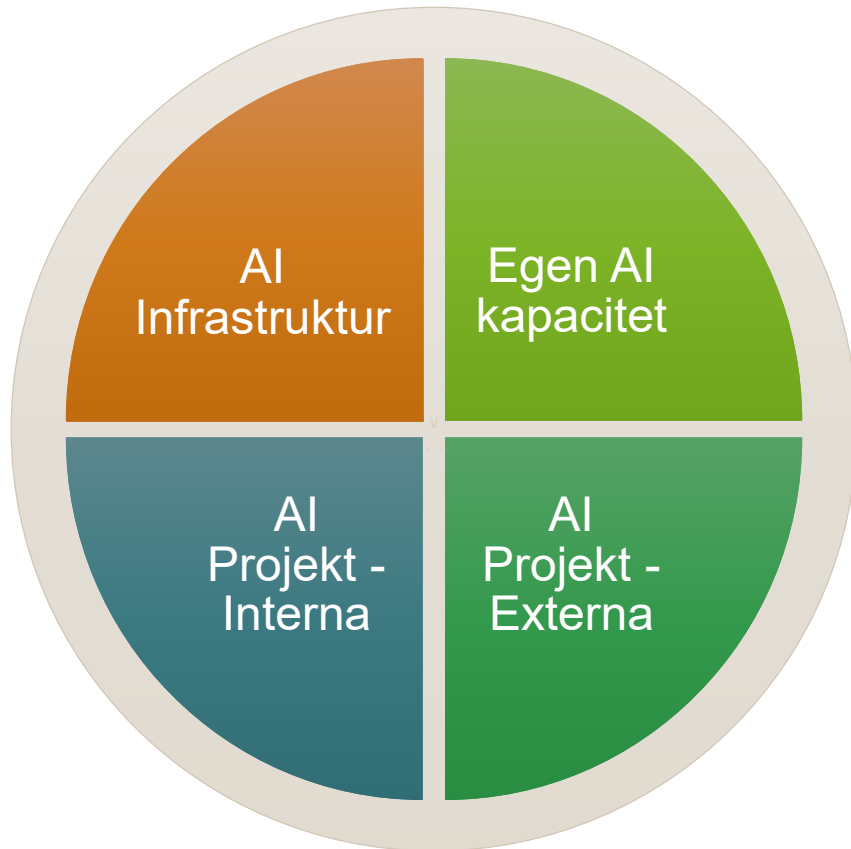
Halil Radogoshi, senior rådgivare
Alice Högström, projektledare



Om Skogsstyrelsen

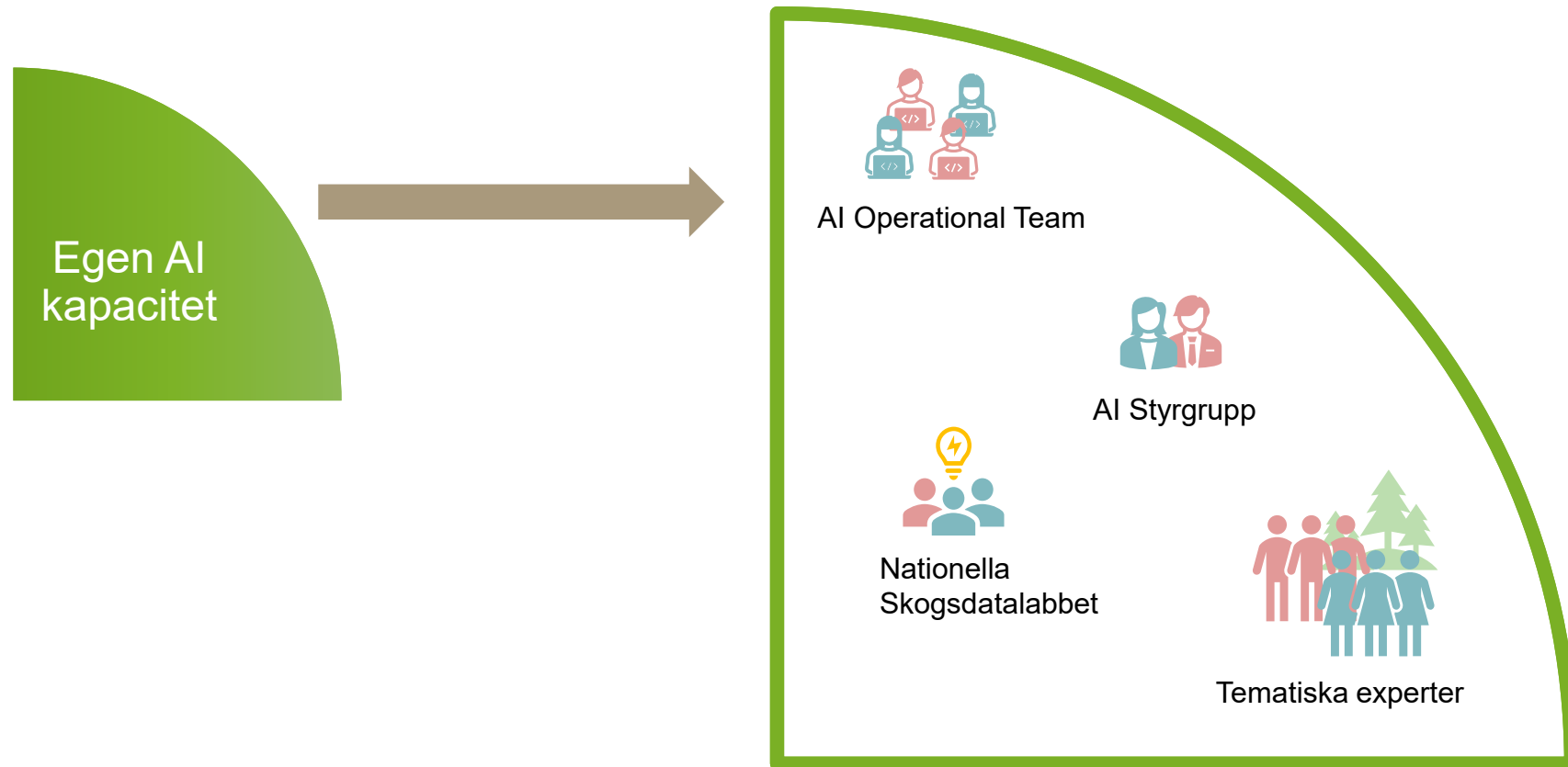
- Skogsstyrelsen är expertmyndigheten för frågor som rör skogen
 - Lagtillsyn
 - Rådgivning
 - Statistik och inventeringar
 - Framtagning och spridning av kunskapsunderlag om skogen
 - Områdesskydd och ekonomisk stöd till skogsägare
 - mm
- Våra arbetsområden har kopplingar till några av samhällets stora frågor
 - Skapande av en cirkulär bioekonomi
 - Klimatförändringar
 - Förlusten av biologisk mångfald
- Vi är nyfiken på hur data om skogen, metodutveckling och ny teknik kan skapa värde
 - För den enskilda skogsägaren
 - För skogsbruket
 - För samhället
 - Och för att effektivisera vårt eget arbete och förbättra den service som vi erbjuder

Vision

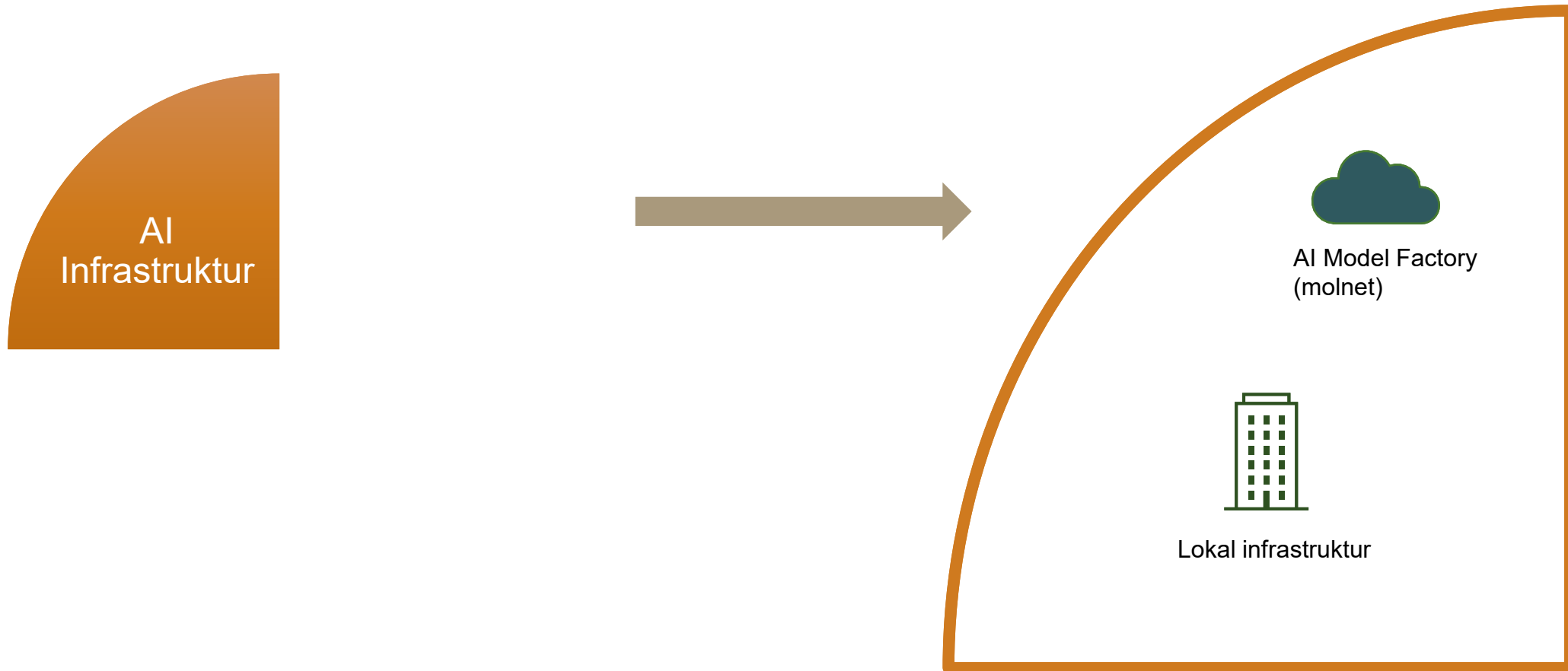


Skogsstyrelsen strävar att
vara i takt med AI utvecklingen
med hjälp av *fyra pelare*.

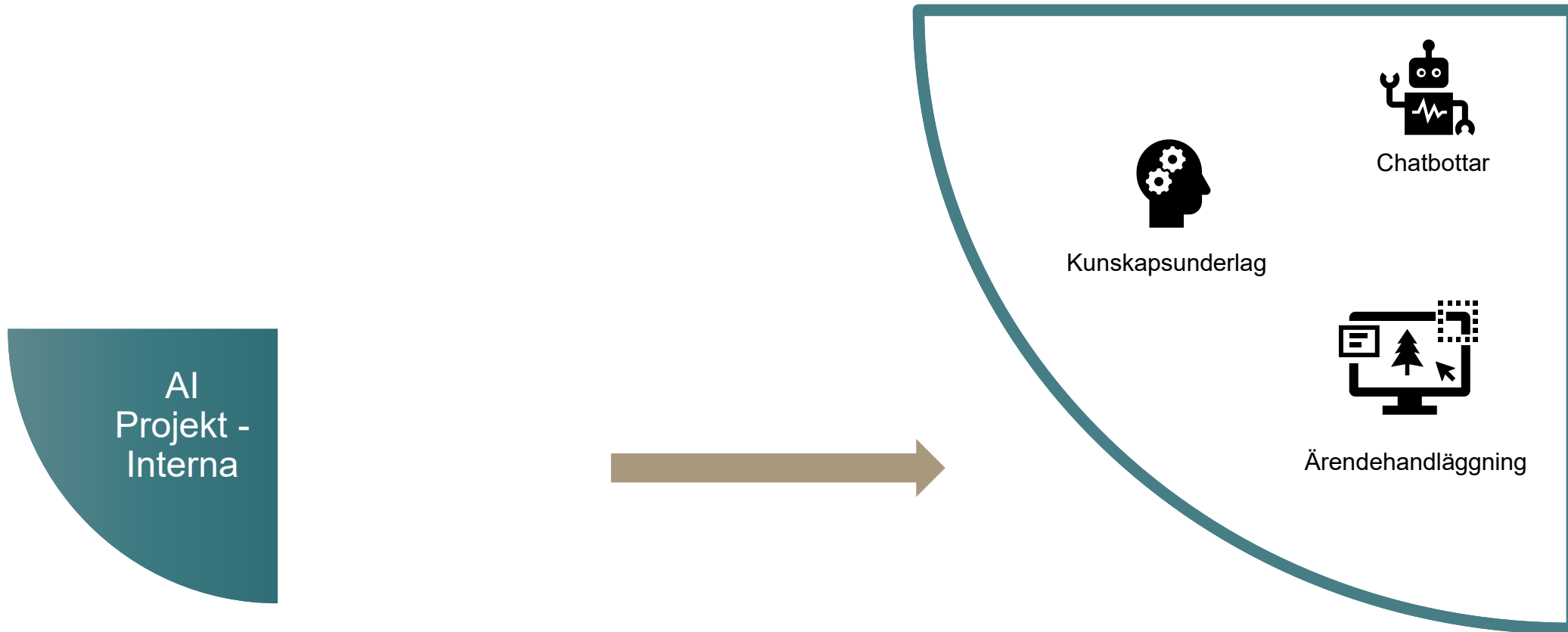
Egen kapacitet att driva AI projekt



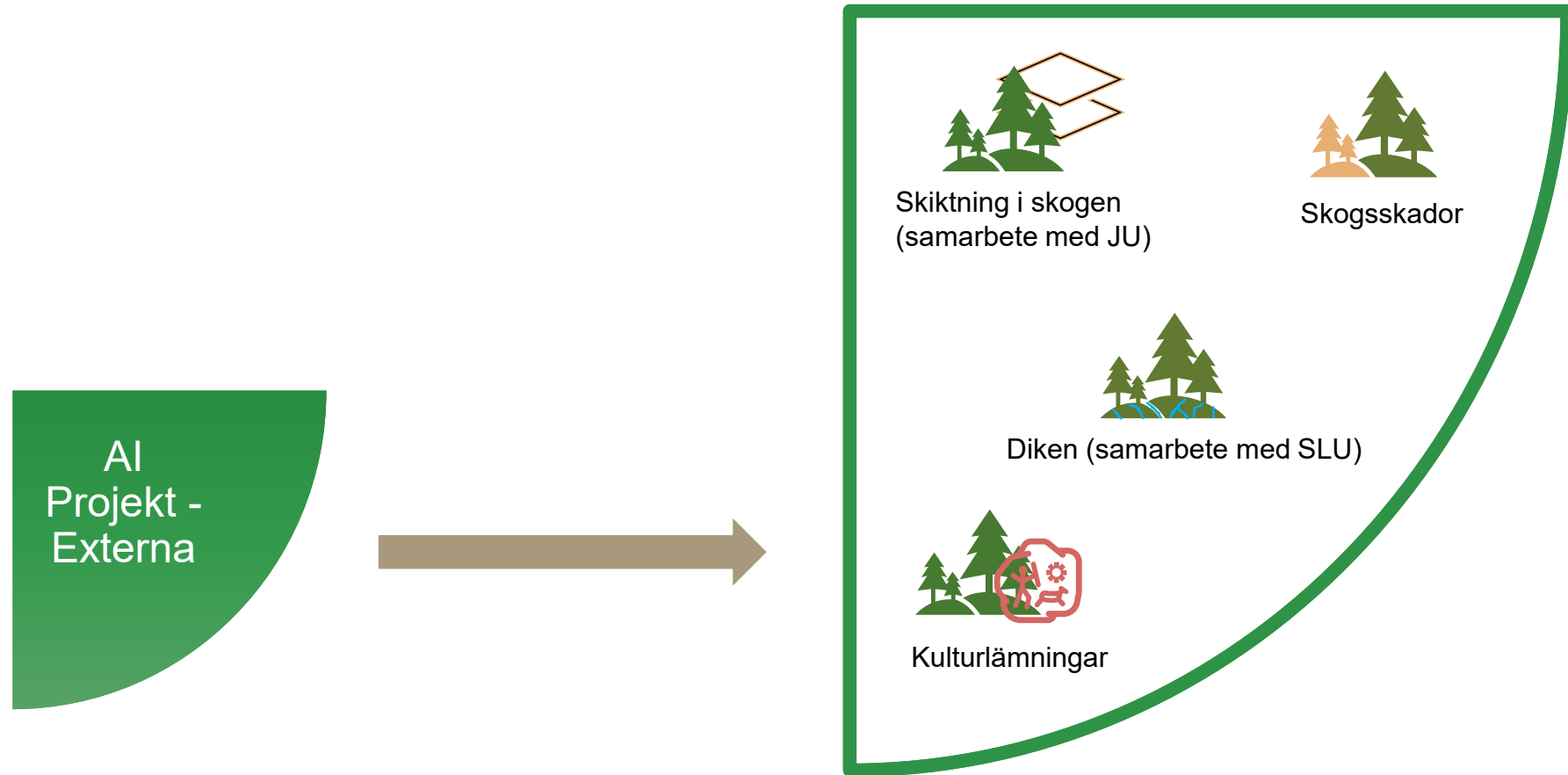
En fungerande AI infrastruktur




AI projekt som hjälper verksamhetsprocesser

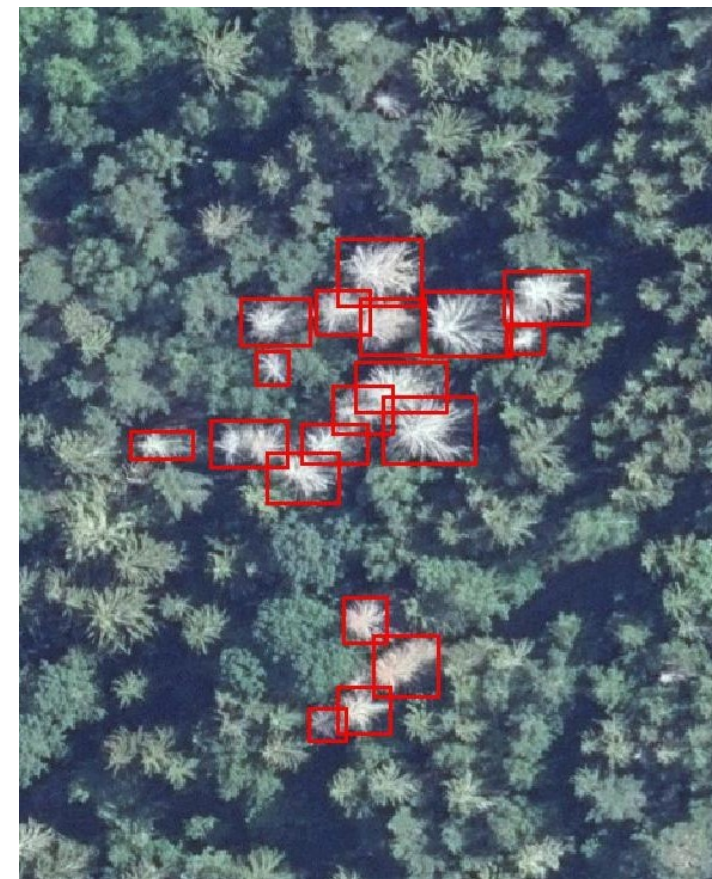


AI projekt som hjälper skogssektorn




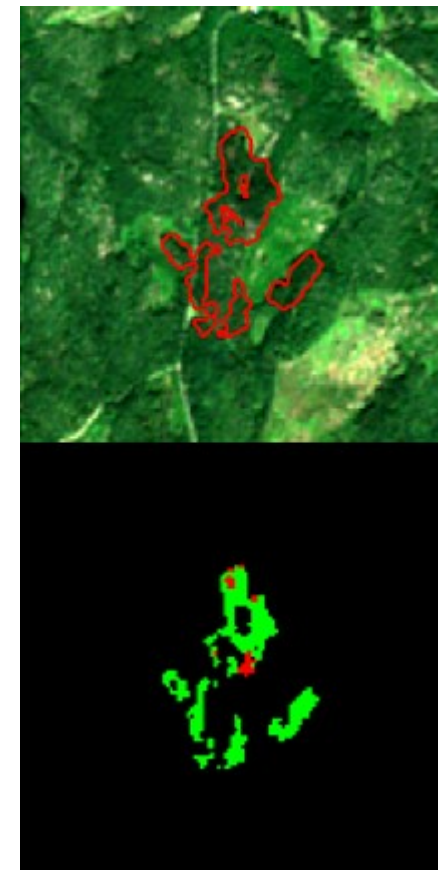
Exempel: att hitta döda granar i flygfoton

- Utmaning: hitta skogar där det står döda granar.
- Komplexitet: 
- Vem: en praktikant från yrkeshögskolan (AI och programmeringsinriktning), med stöd av våra tematiska experter och konsulter.
- Resultat: hög träffsäkerhet och modellen kan köras på tillgängliga flygfoton från 2021. Det skapar i sin tur träningsdata till vårt arbete med upptäckt av skador i satellitbilder.

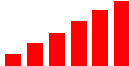


Exempel: att hitta angripna granar i satellitbilder

- Utmaning: hitta angrepp av granbarkborre i satellitbilder.
- Komplexitet: 
- Vem: data från skogsbolag, datapreparering av datascientist hos oss, utveckling av AI-forskare på FOI.
- Resultat: inte tillräckligt bra träffsäkerhet, kanske beroende av inkonsekvent annotering.



Exempel: att identifiera skogar med höga naturvärden

- Utmaning: identifiera skogsområden som har förutsättning för höga naturvärden.
- Komplexitet: 
- Vem: Behöver sker i bred samverkan, mellan myndigheter (främst SKS och NV), lärosäten, skogsbolagen och slutanvändarna.
- Resultat: under uppstart



Vår utveckling bidrar till effekter i skogen

- Snabbare svar på ärenden
- Bättre möjligheter till planering
- Bättre kunskap om läget i den egna skogen

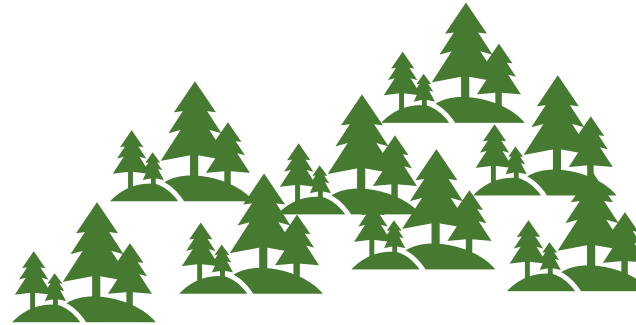


Skogsägare

Skogsföretag



- Bättre kunskap om läget i skogen
- Bättre möjligheter till planering
- Data och underlag som komplettera egen utveckling



Skogsstyrelsen

- Stöd i ärendehandläggning - snabbare hantering
- Ökad säkerhet för vissa arbetsuppgifter
- Snabbar överblick över skogsbestånd vid besök



Samhället

- Bättre kunskap om läget i skogen



Universitet

- Mer data till forskning
- Konkreta och aktuella samhällsutmaningar att jobba med

Tillgängliggörande av våra resultat

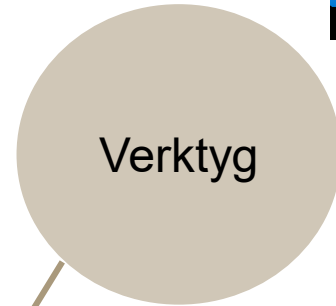
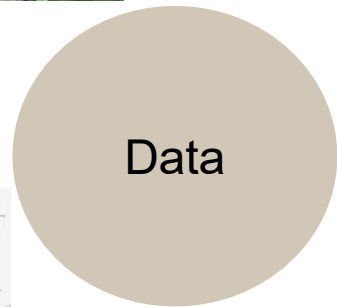
Datasett

- lärskäckmal
- trädidentifiering



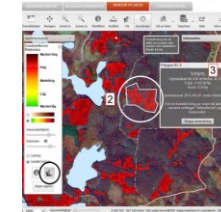
Geopaket

- almsjuka

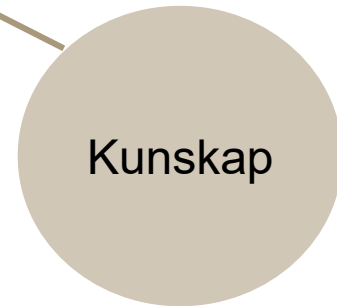


AI Modell

- lärksäckmal



Riskindexkarta



Webbinarier



Projektrapporter

Utmaningar

- AI är “inne” nu
 - Överdrivna förväntningar – ”stora gröna knappen”
 - Överdriven erfarenhet - ”20 års erfarenhet”
- Växtvärk
 - Kunskapsspridning
 - Förvaltning
- Juridiska utmaningar
 - GDPR: Våra bilder och data har geoposition
 - Upphandling

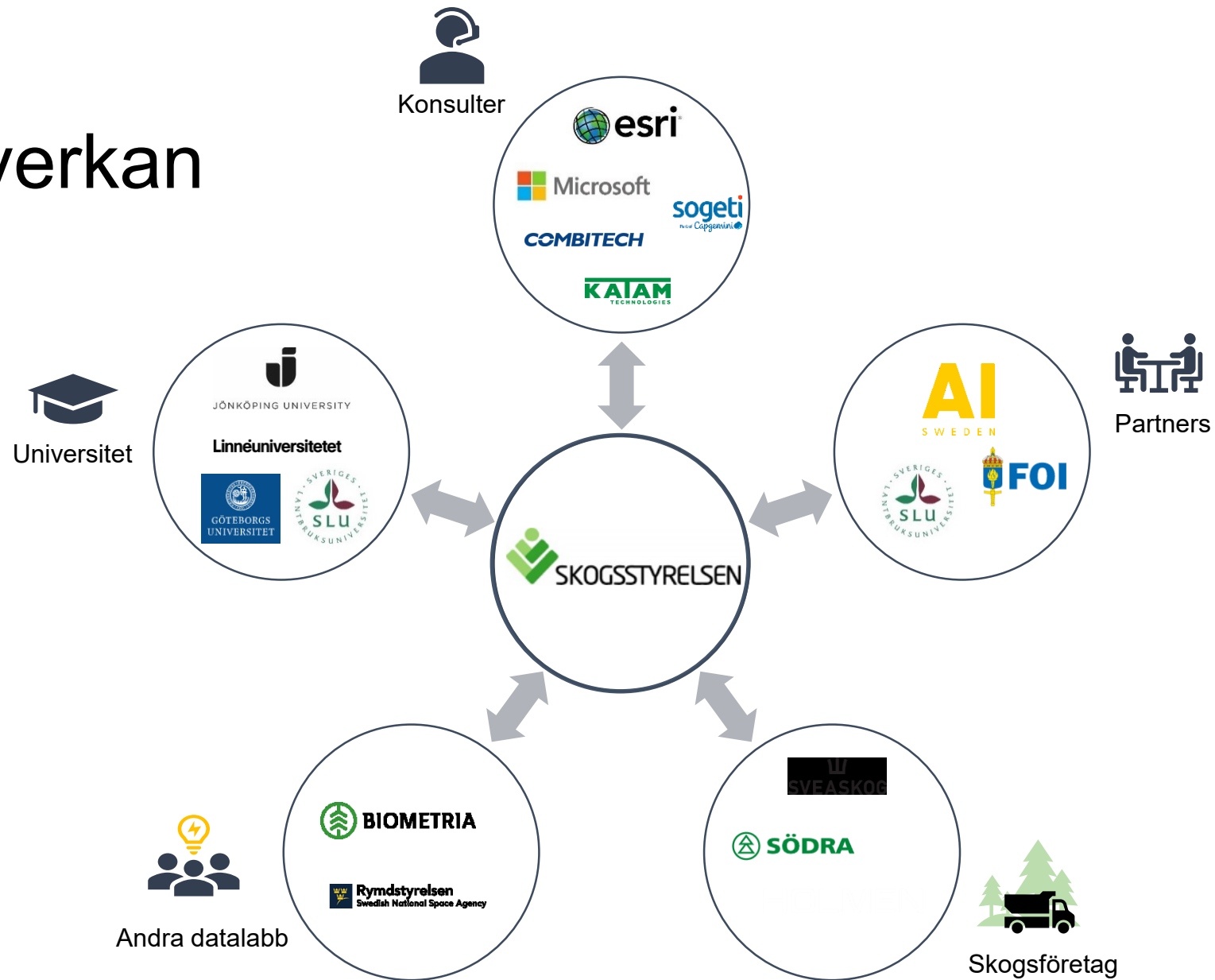


Flera framgångsfaktorer

- Bred lagsammansättning
 - Tematiska experter
 - Tekniska experter
 - Interna och externa kompetenser
 - Nybörjare och erfarna
- Val av projekt
 - Genomförbara, påtagliga, skalbara, replikerbara
 - Börja med små saker
- Testbädd och öppenhet
 - Nationellt skogsdata-labb
 - Delning av data och resultat möjliggör för andra
 - Bidrar till utveckling
- Resursmobilisering
 - Brett stöd i organisationen
- Delad tro – AI for Good



Bred samverkan



Tack för oss! Frågor?



halil.radogoshi@skogsstyrelsen.se



alice.hogstrom@skogsstyrelsen.se

AI-nätverket för myndigheter

